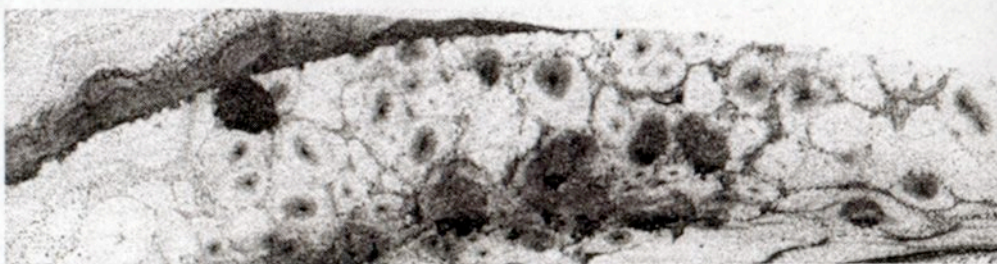


Plutôt que de s'obstiner bêtement à mettre en place un nouveau centre commercial à La Sablière, René

autoriser de nouvelles constructions tout autour de cette usine sans se soucier aucunement des risques encourus

socialo-radicalo-communiste n'en a cure. Ce ne sont que pures inventions d'écologistes attardés !

Les « Paysages Volés » de Marie-Josée Felgines



Voilà une excellente initiative. Pour la deuxième année consécutive, Christine Thibault*, a prêté durant trois jours son appartement, rue Guy de Veyre à Aurillac, à un(e) artiste pour lui permettre de montrer ses œuvres.

Cette année, Marie-Josée Felgines** a profité de cette opportunité pour exposer un travail très original, totalement indépendant, nous a-t-elle dit, de son métier habituel de relieuse. Il s'appuie sur la technique des papiers marbrés.

Voici la recette : dans un bac plein d'eau, on met certains produits*** parmi lesquels de la colle à papier peint. Sur la surface de l'eau, on jette des couleurs grasses et on fait des arabesques avec un outil pour faire jouer les couleurs. Puis on pose sur la surface de l'eau une feuille qui s'imprime de ces couleurs. Il y a une part d'improvisation, mais c'est surtout un vrai travail de recherches. Au bout de

nombreuses années, Marie-Josée Felgines est parvenue à maîtriser parfaitement cette technique. Le résultat est superbe. Une forme de calligraphie picturale très élaborée avec des lignes, des formes et des couleurs très agréables, très reposantes.

«Le sujet, nous a-t-elle dit, c'est des paysages volés ou à la volée.»

Ne manquez surtout pas la prochaine exposition ou rendez-vous à son atelier de reliure à Chalinargues.

** Saxophoniste de grand talent*

*** Pour l'année 2004, la Société d'encouragement aux métiers d'arts (Sema) a attribué son prix départemental, dédié aux métiers de la restauration-conservation, à Marie-Josée Felgines, relieuse à Chalinargues pour sa restauration d'un parchemin du 15^e siècle.*

**** Comme dans toutes les recettes extraordinaires, on ne dit pas tout.*